

LEGENDA ZNAČENIA:
BÚRANIE A BUDOVANIE

- Búracie práce
Nový stav

LEGENDA ZNAČENIA:
KONŠTRUKCIE

- Steny z plnej pálenej tehly na maltu VPC ≥ 5 MPa
Betón prostý C20/25
Železobetón C20/25 vystužený oceľ B500B
Debníaca tvárnica vyplnená betónom C20/25 a oceľ výst
Drevo – konštrukčné (nosné)
Drevený – doskový záklop
OSB 3 doska P+D
Drevo – l-nosníky
Drt z penového skla
Tepelná izolácia – drevovláknitá doska napr. Steico prote
Tepelná izolácia z fúkanej celulózy
Tepelná izolácia – polystyrén XPS
Tepelná izolácia – polystyrén EPS 150S
Pôvodná zemina
Nасыпанá zemina – zhutnená
Substrát pôdneho krytu
Záťažové drevené lomové kamenivo – frakcie 0–32mm
Záťažové drevené lomové kamenivo – frakcie 0–16 mm
Záťažové drevené lomové kamenivo – frakcie 4–8mm
Štrk riečny – frakcia 4/8
Piesok 0–1mm
Miatové kamenivo, stabilizované a hutnené – frakcie 0–5

Zoznam miestností 2.NP					
Č.	Názov miestnosti	Plocha (m2)	Náštupná vrstva	Povrchová úprava stien	Povrchová úprava stropu
A.2.1	Chodba	4,96	Parkety	Maľba	Maľba; Int. olej na drevo
A.2.2	Sobášna – rokovacia miestnosť	59,61	Parkety	Maľba	Maľba; Int. olej na drevo
A.2.3	Kancelária	12,80	Parkety	Maľba	Maľba; Int. olej na drevo
A.2.4	Kuchynka	4,82	Keramická dlažba	Maľba	Maľba; Int. olej na drevo
A.2.5	Šatňa	4,82	Keramická dlažba; Parkety	Maľba	Maľba; Int. olej na drevo
A.2.6	WC	3,21	Keramická dlažba	Keramický obklad	Maľba; Int. olej na drevo
A.2.7	Upratovačka	1,58	Keramická dlažba	Keramický obklad; Maľba	Maľba; Int. olej na drevo
A.2.7	Šatňa pre kuchyňu	2,37	Parkety	Maľba	Maľba; Int. olej na drevo
B.2.1	Podesta	14,10	Parkety	Maľba	Maľba
B.2.2	Šatňa pre vystupujúcich	16,77	Parkety	Maľba	Maľba
B.2.3	Technická miestnosť	6,56	Keramická dlažba	Maľba	Maľba
B.2.4	Sklad	57,09	Parkety	Maľba	Maľba
		188,70 m ²			

ZNAČKY

- Dverné konštrukcie
Dverné konštrukcie protipožiarne
Fasádne konštrukcie
Fotovoltaické panely
Klamlpiarske výrobky z farbeného pozinkovaného plechu
Okenné konštrukcie
Strešné konštrukcie
Zámočnícke výrobky z farbenej konštrukčnej ocele

LEGENDA PRÍSTROJOV

- SVETLO LED PRÍSLUŠNÉ STROPNE 43W, IP20
RO10/10A – ROZVODNÁ/COKRUHU/ČVYPINÁČA
SVETLO LED PRÍSLUŠNÉ STROPNE 54W, IP20
RO10/10A – ROZVODNÁ/COKRUHU/ČVYPINÁČA
SVETLO LED PRÍSLUŠNÉ STROPNE 24W, IP20
RO10/10A – ROZVODNÁ/COKRUHU/ČVYPINÁČA
SVETLO ŽARIVKOVÉ PRÍSLUŠNÉ STROPNE, S INTEGROVANÝM PRŮM. 60W, IP44
RO10/10A – ROZVODNÁ/COKRUHU/ČVYPINÁČA
SVETLO LED PRÍSLUŠNÉ STROPNE ZÁSENE, 60W, IP20
RO10/10A – ROZVODNÁ/COKRUHU/ČVYPINÁČA
SVETLO LED PRÍSLUŠNÉ NÁSTENNÉ, 60W, IP54
RO10/10A – ROZVODNÁ/COKRUHU/ČVYPINÁČA
SVETLO ŽARIVKOVÉ PRÍSLUŠNÉ NÁSTENNÉ, S INTEGROVANÝM PRŮM. MAX. 60W, IP54
RO10/10A – ROZVODNÁ/COKRUHU/ČVYPINÁČA
NÁSTĚNNÉ OSVETLENIE, 60W, S PROGRAMOM "SMER (ON/OFF)" IP43
RO10/10A – ROZVODNÁ/COKRUHU/ČVYPINÁČA
STODŽARNÁ LAMPA S 1 LÚČENÍM – VÝŠKA 481, 35W, IP66
RO10/10A – ROZVODNÁ/COKRUHU/ČVYPINÁČA
CÍLOU SÚMAROVÉ
TIA – COKRUHU/ČVYPINÁČA
ZASADA DO KLIMA
RO10 – ROZVODNÁ/COKRUHU/ČVYPINÁČA
ZASADA JEDNOTLIVÁ
RO10 – ROZVODNÁ/COKRUHU/ČVYPINÁČA
VÝVOD KABELŮV
RO10 – ROZVODNÁ/COKRUHU/ČVYPINÁČA
ZASADA TROJFÁZOVÁ
RO10 – ROZVODNÁ/COKRUHU/ČVYPINÁČA
HLAVNÁ VEŽOVNÁ SÍŤ
VÝPNÁK JEDNOTLIVÝ (C-1)
TIA – COKRUHU/ČVYPINÁČA
VÝPNÁK LÍSTOVÝ (C-2)
TIA – COKRUHU/ČVYPINÁČA
VÝPNÁK STŘEDNÍHO PRŮŘEZU (C-5a)
TIA – COKRUHU/ČVYPINÁČA
VÝPNÁK STŘEDNÍ (C-6)
TIA – COKRUHU/ČVYPINÁČA
VÝPNÁK STŘEDNÍHO PRŮŘEZU (C-6+6)
TIA – COKRUHU/ČVYPINÁČA
VÝPNÁK KŘÍŽOVÝ (C-7)
TIA – COKRUHU/ČVYPINÁČA
VÝPNÁK SE – PŘÍPOJKA NA SPORÁK
32/1 – COKRUHU/ČVYPINÁČA
TIASTO NÁSTĚNNÉ VÝPNÁK – HRIB
TIA – COKRUHU/ČVYPINÁČA
ROZVODNÁ
RO10 – ROZVODNÁ/COKRUHU/ČVYPINÁČA
KLIMATIZAČNÁ JEDNOTKA
RO10 – ROZVODNÁ/COKRUHU/ČVYPINÁČA
VENTILÁTOR
RO10 – ROZVODNÁ/COKRUHU/ČVYPINÁČA
MOTOR
RO10 – ROZVODNÁ/COKRUHU/ČVYPINÁČA
SMÁK TEPLŮTY
TIA – COKRUHU/ČVYPINÁČA
KABELKA POD OMĚTKU
SVORKA VYROVNÁVACÍ POTENCIÁLU

LEGENDA TYPU MONTÁŽE

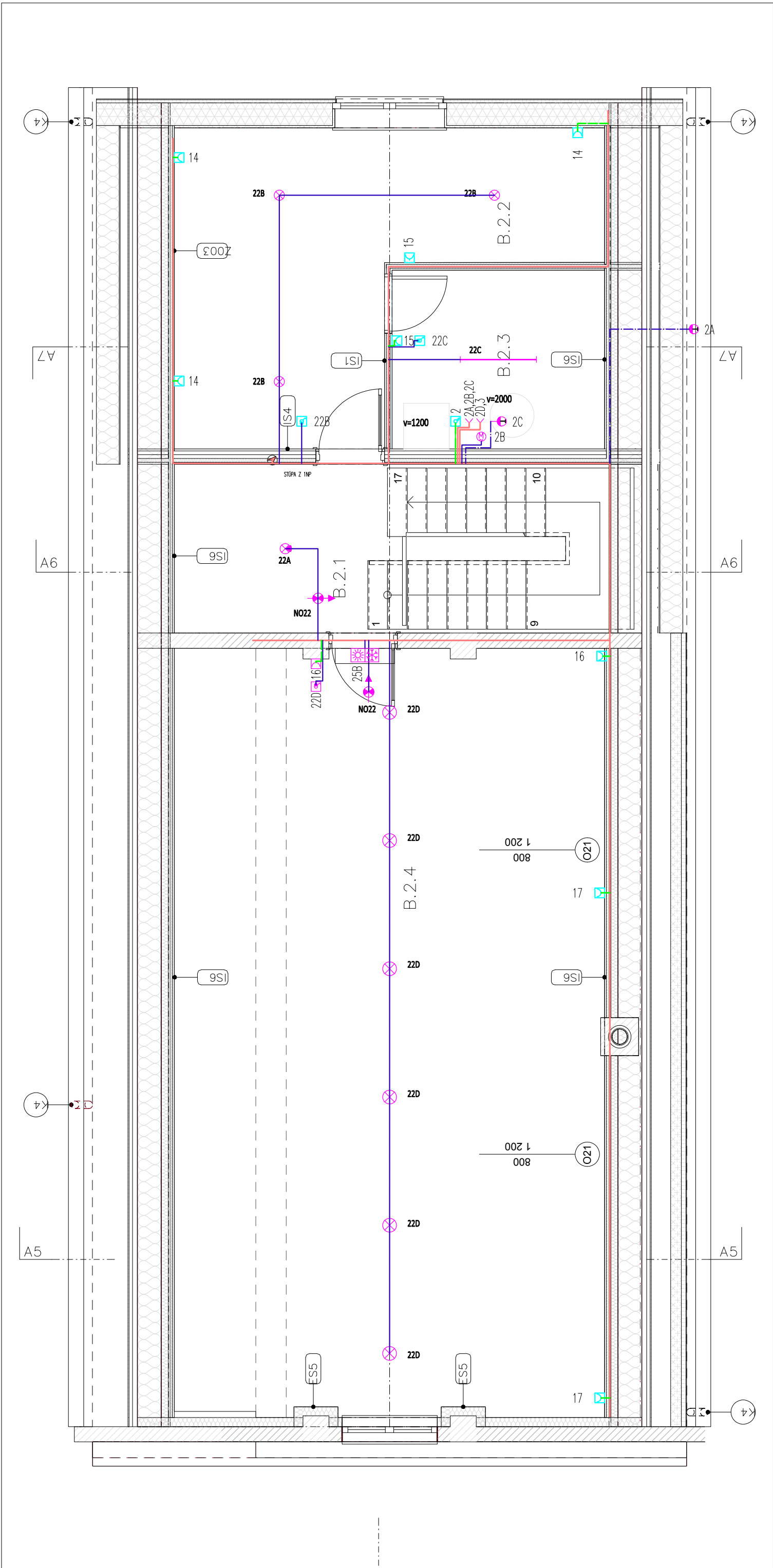
- POD OMĚTKU V KRAJCI DO MURIVA
POD OMĚTKU V KRAJCI DO DUTÝCH PRŮČEK
NA OMĚTKU

LEGENDA VÝŠKY MONTÁŽE

- V=300
V=600
V=1200

LEGENDA TYPU KABELÁŽE

- 2x1,5 – SNÍMAČE TEPLŮTY
3x2,5 – ZÁSUVKY
3x1,5 – KLIMATIZACE – VONKÁŠNÍ JEDNOTKA
3x1,5 – KLIMATIZACE – PŘEPLOU VONKÁŠNÍ A VNITŘNÍ JEDNOTKY
3x1,5, 0,6x1,5, 0,6x1,5 – SVETLO
3x0,75, 4x0,75 – DIB
0,6x2,5, 1,0x1,5, 1,5x2,5 – 3-FÁZ. ROZVOD
0,6x2,5, 0,6x1,5 – ROZPOJNICE
0,6x2,5, 0,6x1,5 – HLAVNÍ KABELOVÁ TRASA
0,6x2,5, 0,6x1,5 – HLAVNÍ KABELOVÁ TRASA V PODLAŽÍ



1	03/2024	KLIMATIZÁCIE, FOTOVOLTAIKA, DUEL
REV.ČÍSLO	DÁTUM	POPIŠ
NAVROUVAL	ZOD. PROJEKTANT	VÝPRACOVAL
Ing. Dulanský	Ing. Dulanský	Ing. Dulanský
		Ing. Arch. Kierulová
KRAJ	Bratislavský	OKRES Senec
INVESTOR	Obec Kostolná pri Dunaji, 903 01 Kostolná pri Dunaji 59	
ODBERATEL	Obec Kostolná pri Dunaji, 903 01 Kostolná pri Dunaji 59	
NÁZOV	Centrum kultúrneho dedičstva Kostolná pri Dunaji, p. č. 56/1, 56/2, 57/1, 57/2, 66/1, 69/1, 77	
SO 01	Centrum kultúrneho dedičstva, SO 02 Komunitný dom s ľudovou izbou	
ČASŤ	Pôdorys 2NP	
PREDMET VÝKRESU	Elektroinštalácia	
FORMÁT	A4	
DÁTUM	03/2024	
STUPEŇ	SP	
ZAK.Č.	2024-029	
MIERKA	1:50	
Č. VÝKRESU	LIST	
E03_v1	1	